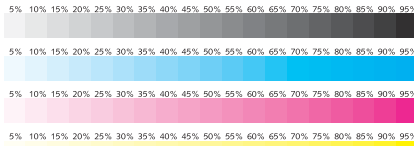


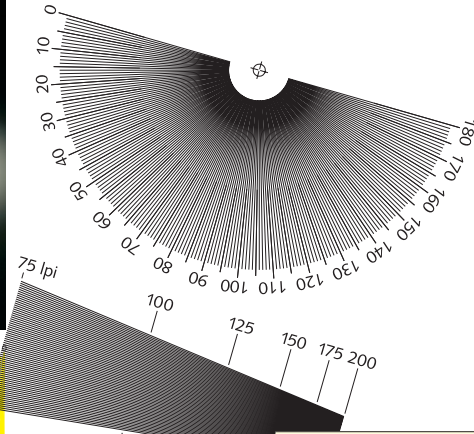
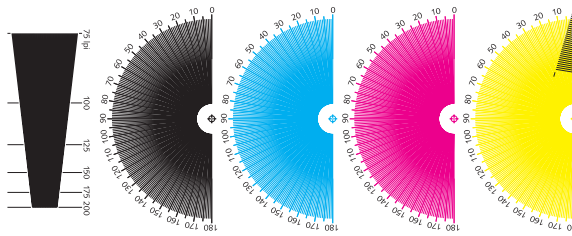
POLI 5 LAT GRAFIKI

Arkusz testowy barwiony - Lider nowych technologii - ogólnonajwyższe osiągnięcia w poligraficznym przetwórstwie papieru i tkaniny - osiągnięcia w poligrafii drukarskiej.

Arkusz testowy barwiony - Lider nowych technologii - ogólnonajwyższe osiągnięcia w poligraficznym przetwórstwie papieru i tkaniny - osiągnięcia w poligrafii drukarskiej.



Arkusz testowy barwiony - Lider nowych technologii - ogólnonajwyższe osiągnięcia w poligraficznym przetwórstwie papieru i tkaniny - osiągnięcia w poligrafii drukarskiej.



Nullum vinum nisi Poligraphicum

ROMÆ, DIE VIII DECEMBRIS
AB URBE CONDITA
MMDCLVI

**LIDER NOWYCH
TECHNOLOGII
2003**

Andreas etc.
Ex abusu non arguitur ad usum

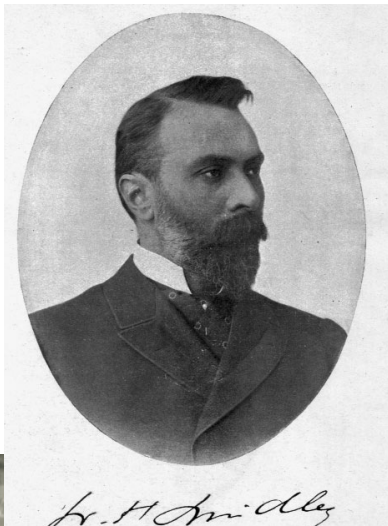


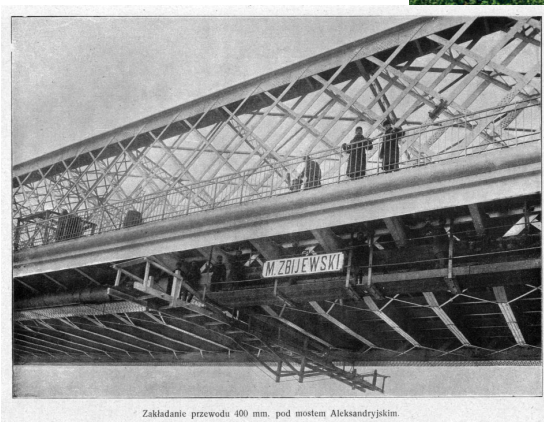
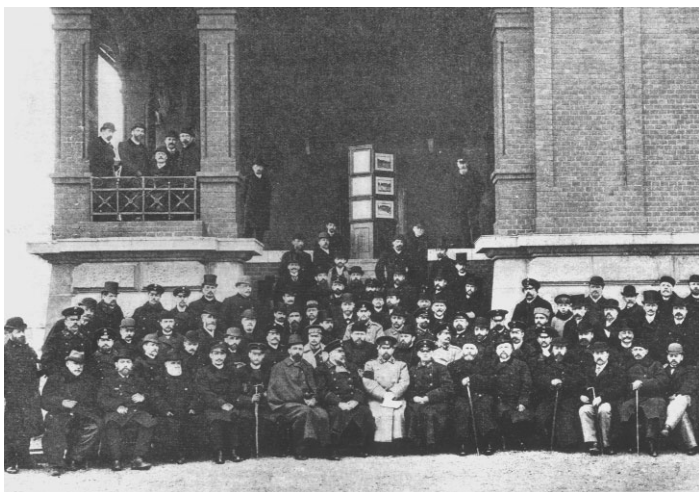
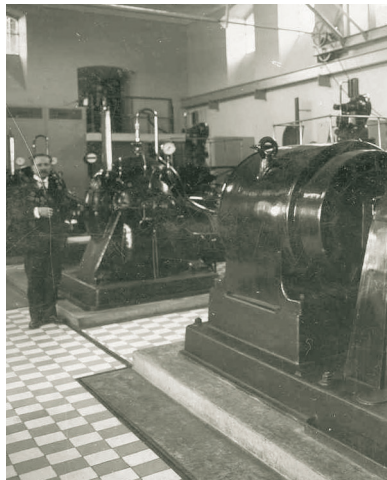


SOKRATES STARYNKIEWICZ

GENERAL ARTYLERYI,

B. PREZYDENT M. WARSZAWY.





Zakładanie przewodu 400 mm, pod mostem Aleksandryjskim.

3932



à Varsovie

WARSZAWA OD STRONY PRAGI. | VARSOVIE VUE DE PRAGA.

P A N O R A M A W A R S Z A W Y



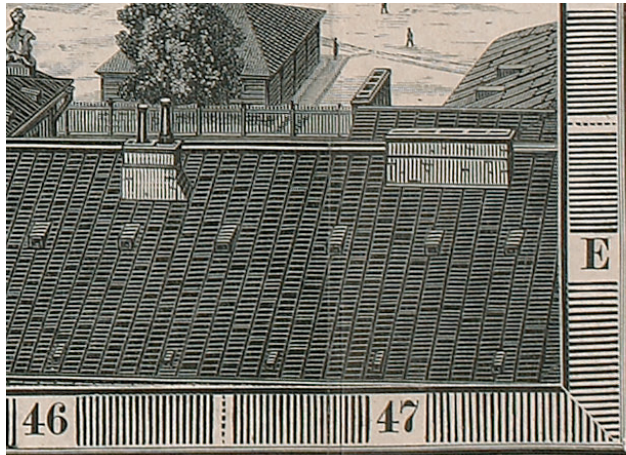
Z K R Z E S T U W I E S T Z A T O W Z A

A N O

10 11 12 13 14



10 11 12 13 14



46 47

Wrytowano w drzeworytni „Kłosów”.



rys. W. Gerson.

Użycie w Lit. M. Hajansa w Warszawie.

lit. J. Cegińska.

WODOTRYSK W RYNKU STAREGO MIASTA.

A

1

2

3

4

5

6

M

8

9

10

11

12



L. H. K. K. K.

W. B. B.



A 1 2 3 4 5 6 M 8 9 10 11 12 13 14 15



Варшава

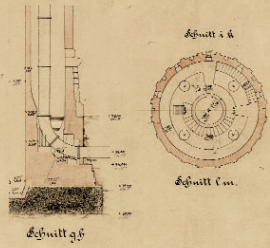
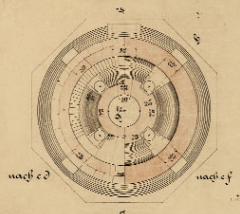
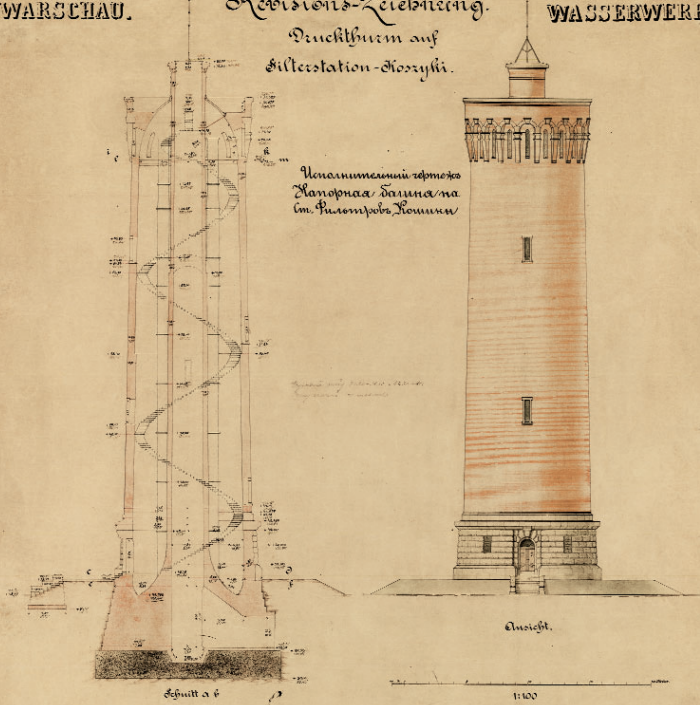
WARSCHAU.

Водонадзор

WASSERWERK

Revisions-Zeichnung. Druckthurm auf Siltstation-Mosyki.

Универсальный чертеж
Канонная башня на
им. Сушиловъ, Коммуна



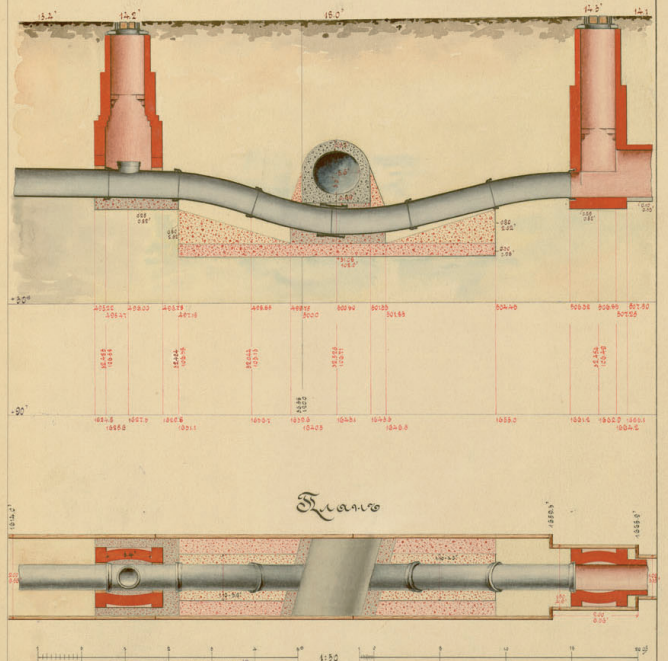
И. Л. Лодко
Z N 684

№ 00072

Варшава

Канализация

Универсальный чертеж Продольный разрез трубы из чугуна на по Шомановой ул. построенная в 1892 году.



И. ПРАТОНЬ
ПРОЕКТИРОВАН
ТОМЪ ВЪ ПАРЫЖЕ
ПОДЪ НАЗВАНІЕМЪ
И. ПРАТОНЬ
ВЪ ПЕРІОДЪ 1855

Проектъ и чертежи составлены на
основаніи
Департаментъ
и Проектъ
на Поправку Канализации

С. И. Лодко
Z N 1073

Лодко Иванъ, инженеръ

25

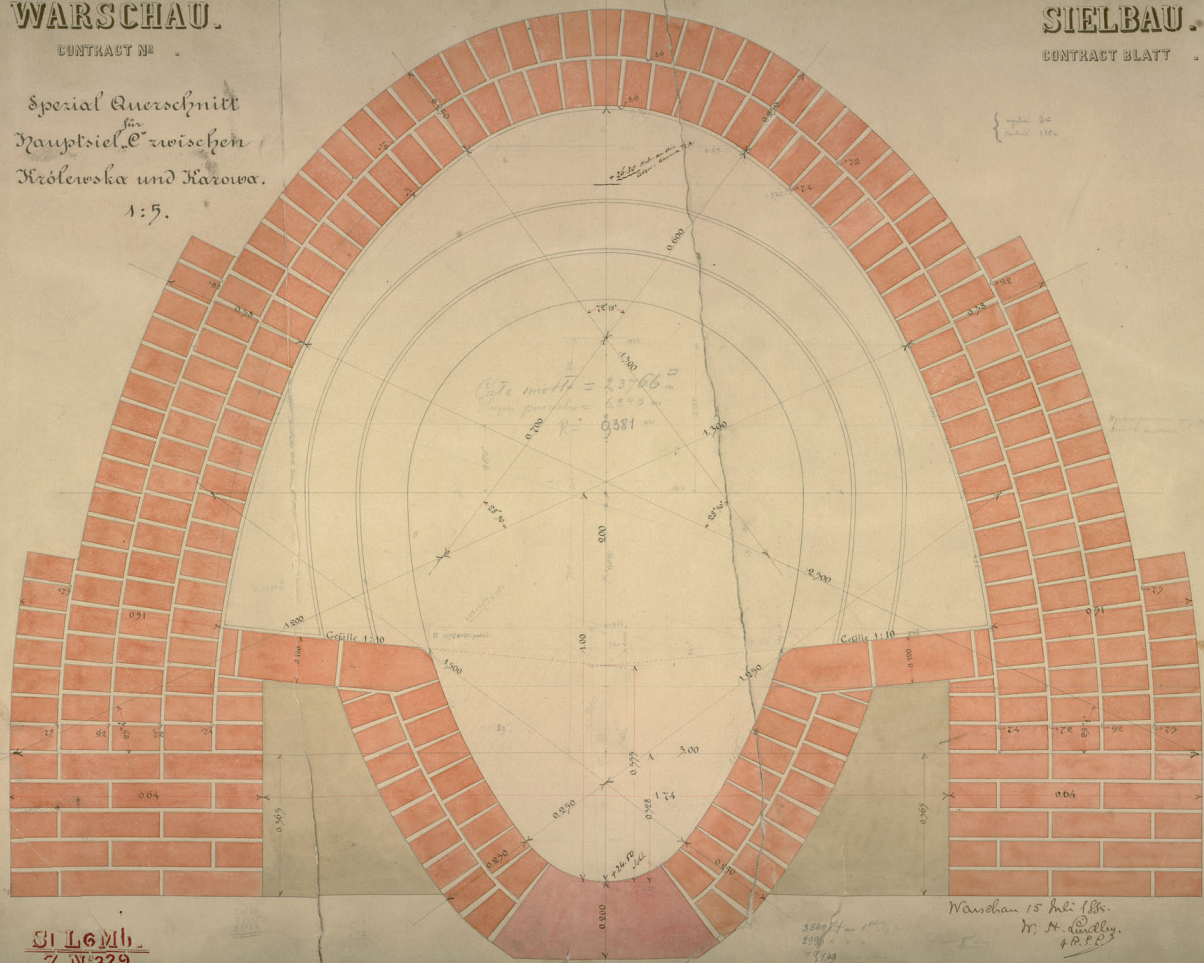
WARSCHAU.

CONTRACT N^o

Spezial Auerchnitt
für
Hauptspiel, E zwischen
Krolewska und Karowa.
1:5.

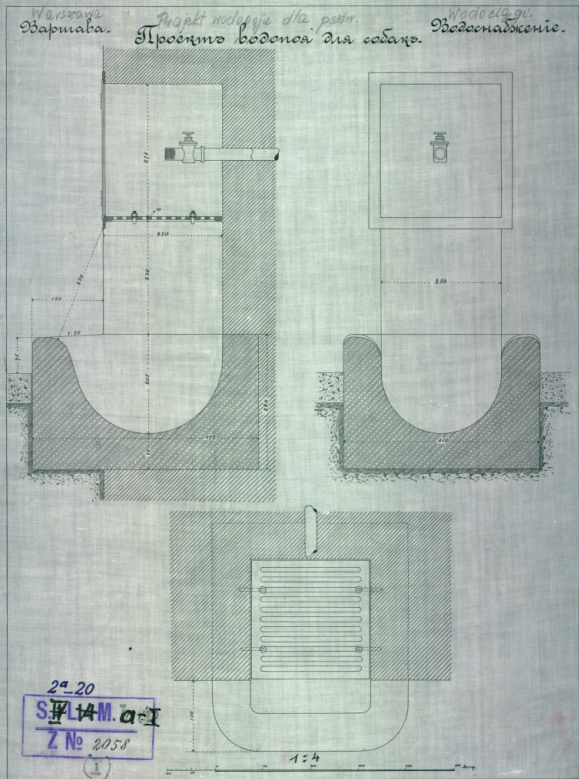
STELBAU.

CONTRACT BLATT



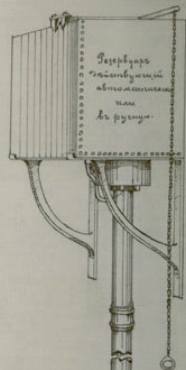
SI L6Mh
Z N^o 329

Warschau 15 Juli 1885.
M. H. Döblich.
A.P.P.C.

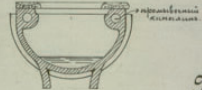


IV-13-I

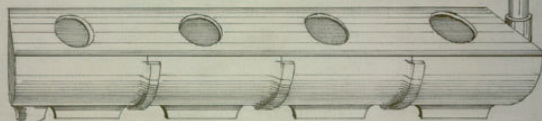
Рисунок
 обычного отопительного
 системы „Шванг“
 из инженерных приборов.



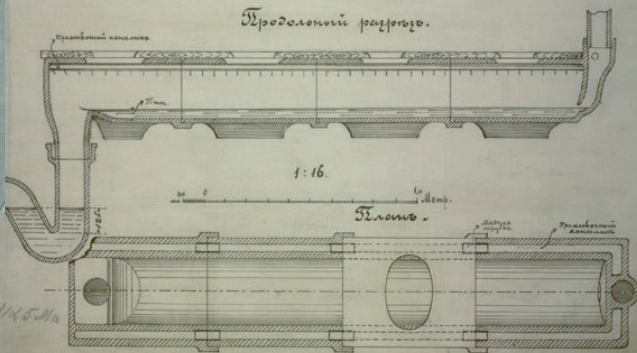
Полочный радиатор.



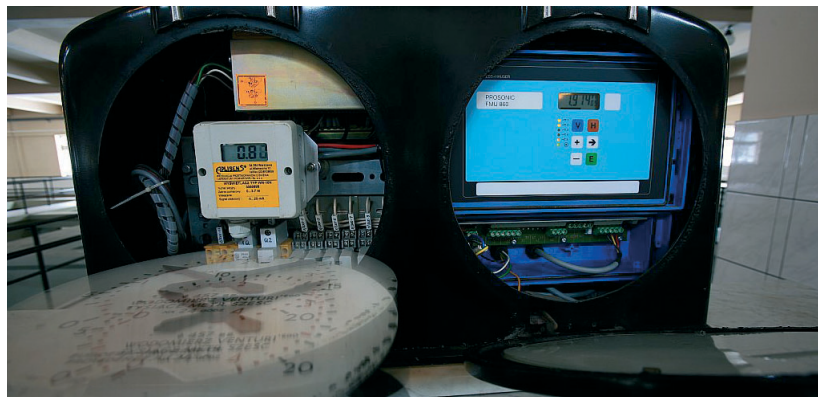
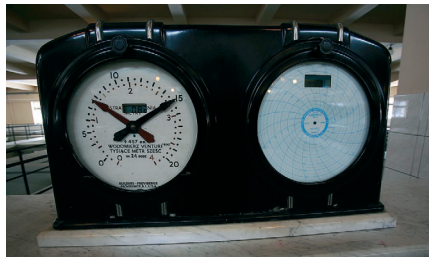
Водо.



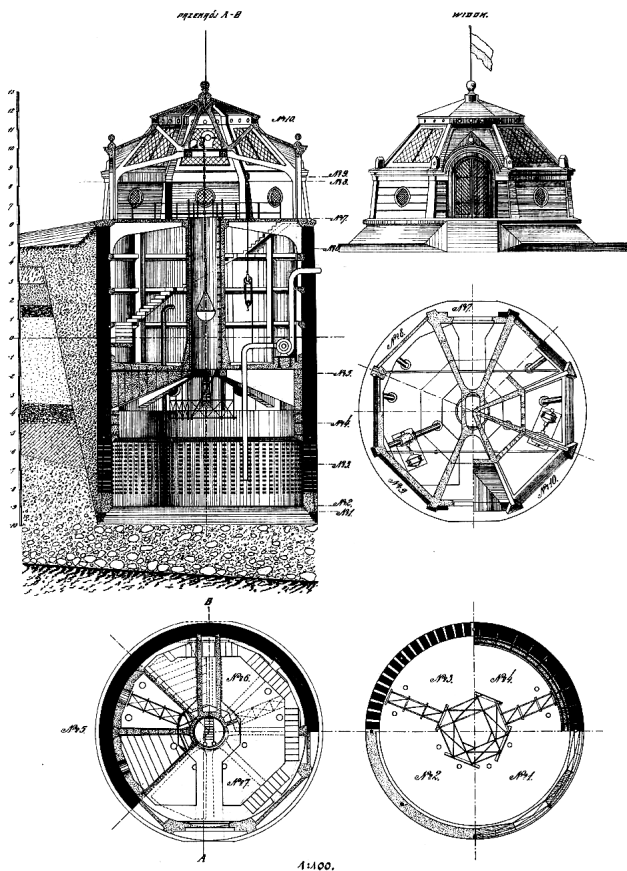
Продолженный радиатор.



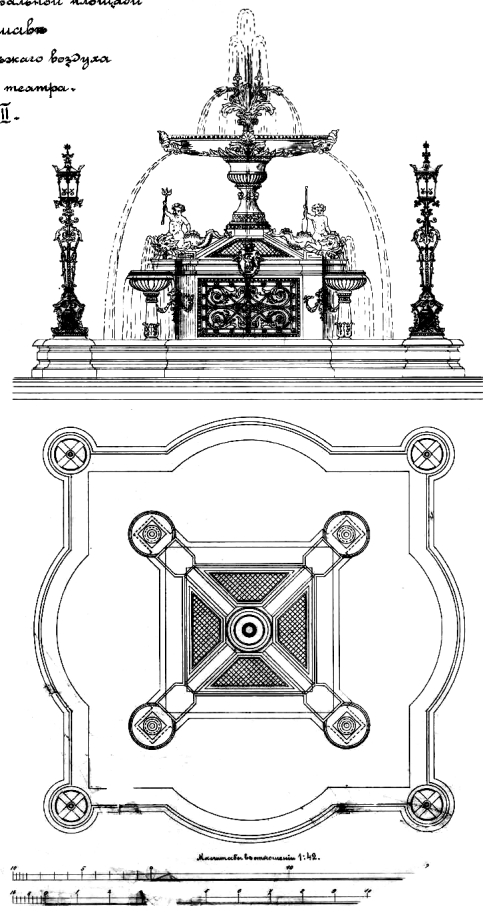




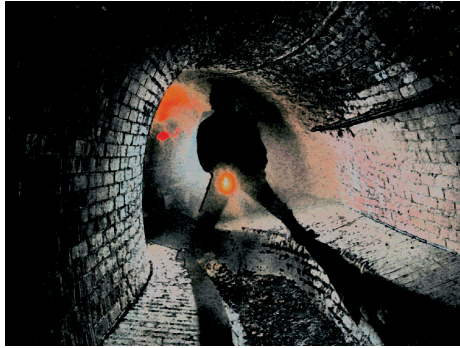
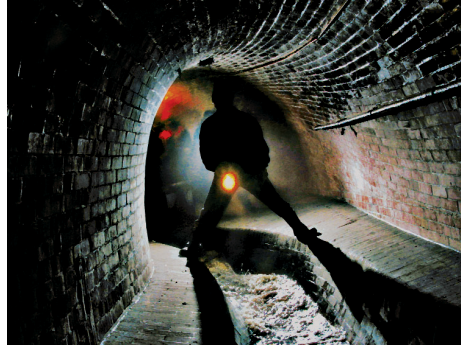
Projekt studni zbiorczej dla wodociągu Praskiego.



Детальный проект
 фонтана на Театральной площади
 во Варшаве
 с приёмником свежего воздуха
 для Большого театра.
 №2 II.

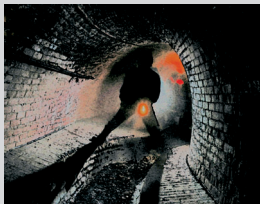








[64] Warszawa, białe miasto – widok z sąsiedzkich ulic w listopadzie



Powstanie Warszawskie

Wiosną 1939 roku. Należeli na Warszawę, spodziewano bomby, zmierzania i ofiary – początkowo nieobecne, ale już po kilku dniach, gdy Niemcy wdarli się do bombardowania artylerijskiego, spłonęły także w dramatycznym dobuchu i miasta. Docho do pierwszych uderzeń

strzelniczo wycelowanych i karabinowych. Nieznośne doświadczenia z zagrożeniem, powolnym, marzącym życia.

Chyba od 23 do 25 września był w historii Warszawy dzień pogody. Bezsilne bombardowanie i powolnie rosnąca intensywność artylerii doprowadziły do niewyobrażalnych strat. Pierwszy dzień doświadczenia. Po raz pierwszy w samej historii Warszawy powstanie, bez gazu, prądu i wody i wroclotogim.

27 września podjęto kampanię. Po ustaniu działań wojennych przystąpiono do naprawy przewodów telefonicznych, wodociągów i kanalizacyjnych i usprawnienia służby pocztowej na Stacji Filharmonii. Powstanie nie było stop. Już po kilku dniach, 4 października 1939 roku, na Stacji Filharmonii do warszawskich mieszkańców powołano ogólną radę. Czynności wykonywane przez Warszawskich Władzą powołał na powstanie normalności chodzący w tym zakresie.

Pierwsi członkowie dowodzący powstaniem, pracownicy przydzielone bez zaliczenia. Udało się, mimo wzmożonych kontroli, dostarczyć zaopatrzenie dla 100 pracowników, którzy byli od wywiezienia na roboty do Niemiec. W ramach tej akcji znalazło zatrudnienie wielu wybitnych naukowców.

1 sierpnia 1944 roku. Powstanie Warszawskie. Ewakuacja mieszkańców Warszawy, gęstota kolumn, zapędła masę...

Stalowa ulica w Warszawie.
Przebiegała ulica, a domy „Arka” Remiza przy ulicy Napoleona 26.
Budynek gmachu Filharmonii.
Warszawa, Warszawa, Warszawa, Warszawa



1. Huta Żelaza przy Placu Żelaznym (Praga).
Uchwyta dźwięki, Sali basenów Placu Teatrального,
Aparat kontrolny, Budynek Kina

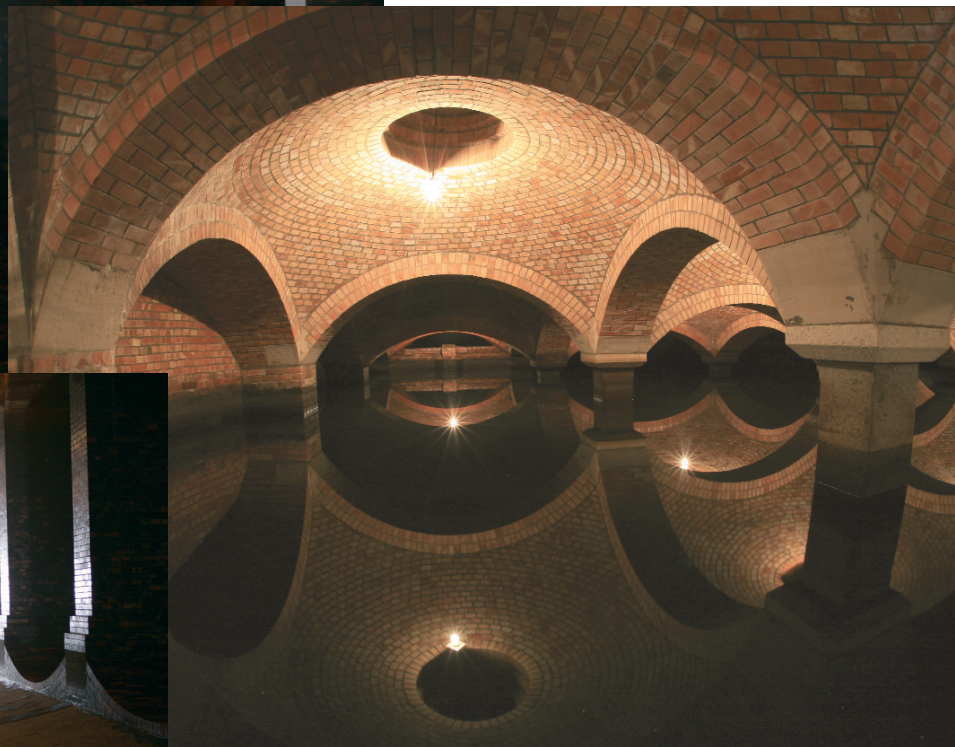
W akcie armii za powstanie Niemcy przystąpił do systematycznego niszczenia ludności, gromadzenia. Wykorzystali możliwości punkty siły i kontrolowane urządzenia. Należące znaczenie do funkcjonowania całego systemu zapasowania w wody i odbioru kłopotów. Dozwolone wstrząsy Stacji Pomp Kanałowych, przelaz barwny pod Kanał,

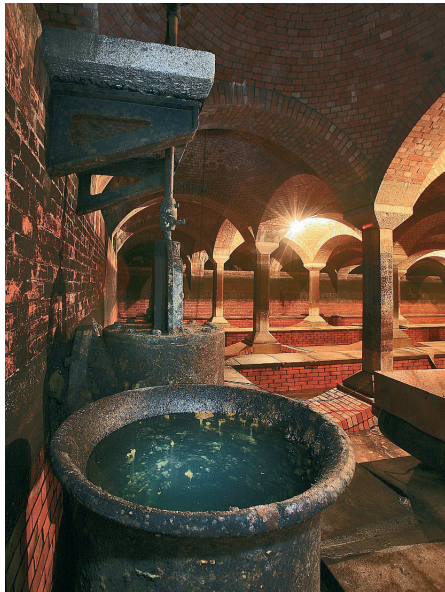
barwnie zolbronił pod placem Wilanów.
18 września 1944 roku podjęto decyzję, wziętośmy oświadczenia Stacji Pomp Kanałowych, znaczenie, w których odgrywał się podjęły wodę transformacyjnej naciskiem do Filharmonii przy ulicy Napoleona. Należący do normalnego funkcjonowania oświadczenia punkt podłogi w gmachach. Działanie znaczenia trwało aż do skutku, bilansowania z Warszawy.

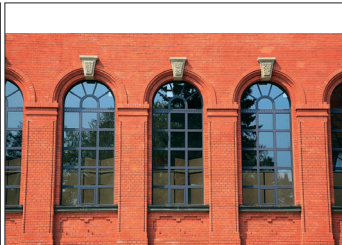


Wycieczka z kolumną na ulicy Napoleona przy Warszawskiej.
Na zdjęciu z lewej widoczny budynek Ławki Rejonowej, powstanie „Dziękuję”









Właścicielka Fundacji Inżynierów Wodociągów i Kanalizacji (Filtry) w Warszawie
Przebieg architektoniczny i ogólny widok

Jest to miejsce, gdzie historia i nowoczesność. Wygląda – nie ma sobie równych ani w Polsce, ani w Europie – na przykładzie budowy na terenie Wawelskiego Stajni Filtrów to dzieł sztuki nowoczesnej wyjątkowo kreacji. Inżynierowie w 1998 roku Stajnię Filtrów w Warszawie w całości zmodernizowali i wybudowali nowe budynki.

Od Filtrów do Cacki

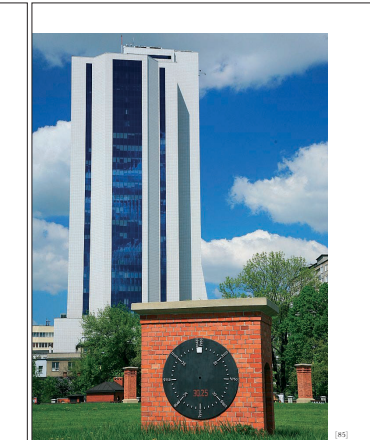
Stajnia Filtrów to miejsce, gdzie historia, inżynieria, sztuka i architektura przeplatają się w nowoczesny sposób. Właścicielka Fundacji Inżynierów Wodociągów i Kanalizacji (Filtry) w Warszawie w całości zmodernizowała i wybudowała nowe budynki.

[81]

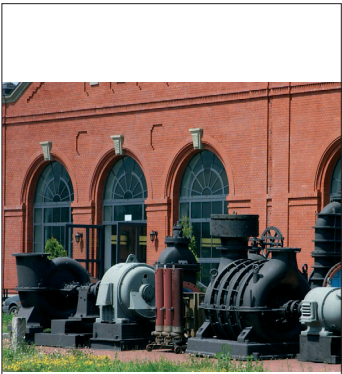


Obecnie to parkowa, zielona, czarna stacja oczyszczania ścieków, przetworzenia i przesyłania. Władcy nowoczesnego obiektu, który jest częścią zabytkowej, przepięknie zbudowanej – a to – białego obiektu. Filtry w Warszawie to nie tylko nowoczesny obiekt, który jest częścią zabytkowej, przepięknie zbudowanej – a to – białego obiektu. Filtry w Warszawie to nie tylko nowoczesny obiekt, który jest częścią zabytkowej, przepięknie zbudowanej – a to – białego obiektu.

Właścicielka Fundacji Inżynierów Wodociągów i Kanalizacji (Filtry) w Warszawie w całości zmodernizowała i wybudowała nowe budynki.



[85]

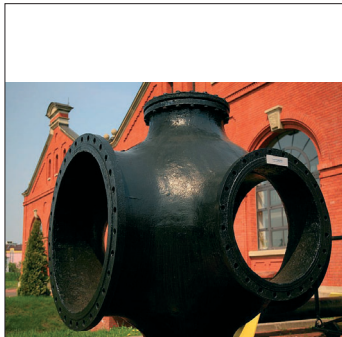


Wystawa archiwalnych maszyn (Filtry) w Warszawie
Na terenie Stajni Filtrów
Na terenie Stajni Filtrów w Warszawie w całości zmodernizowała i wybudowała nowe budynki.

[100]



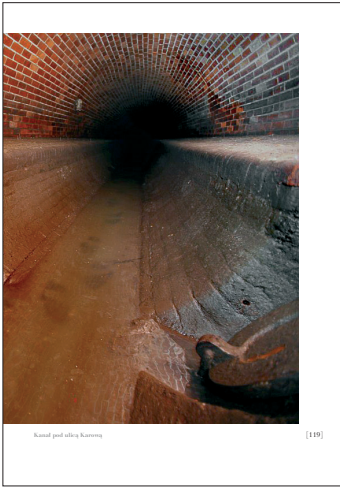
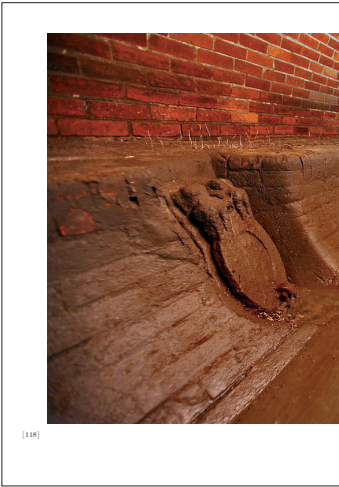
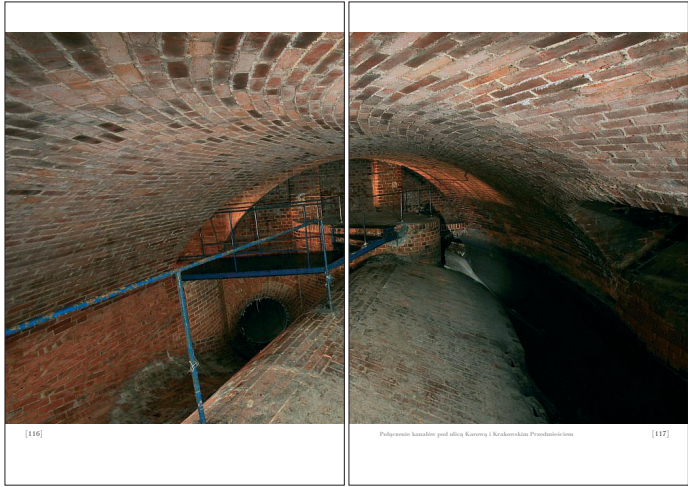
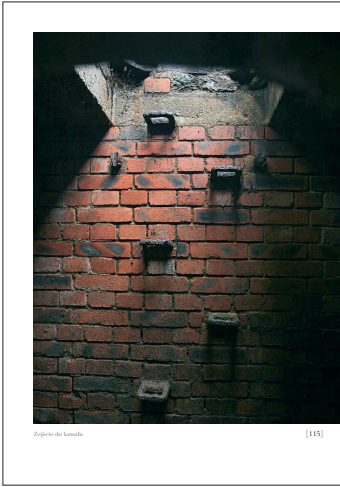
[111]

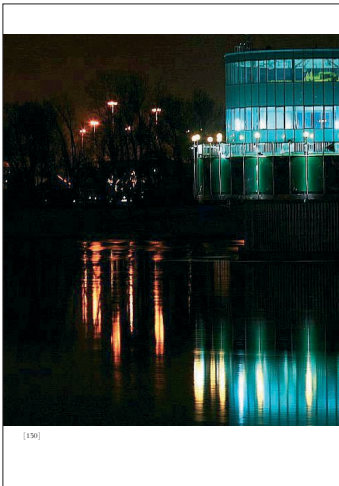


Właścicielka Fundacji Inżynierów Wodociągów i Kanalizacji (Filtry) w Warszawie w całości zmodernizowała i wybudowała nowe budynki.

[112]





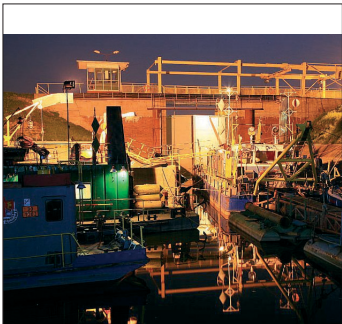
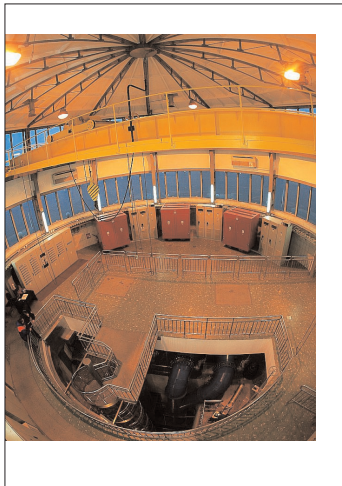


[150]



Najpiękniejsza w Europie budowla oświetlona przez „Złoty Kątek”

[151]



„Stado Wągliki” i pogłębiarki przy wytwórni ścieków Włocławek i Olsztynie

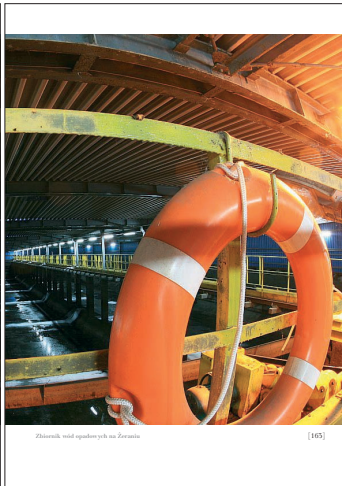
w tym laboratorium pracowała Magdalena Korwin-
ska, studentka Gerarda Kalka na na kierunku Inżynieria Włocławek, w ramach której wykonywała prace
Pierwszą pogłębiarkę w historii zainstalowano na sta-
cję przy ulicy 100-lecia, pierwszą pogłębiarkę z
zawieszonymi łożyskami w trakcji szlaku na stacji,
zainstalowaną jednostką osłonową pompy. Dział Kalka
to też kolekcja nowoczesnych maszyn, narzędzi,
dźwigni. Zainstalowane jest symbolizujące i ogarnię-
cie są w niej pompy.

Najpiękniejszą pracownią Kalka, Chwały Włocławek na-
mówić się ogólnie w parcie Stacji Pomp Rozwartha
na Ciężarówce. Każda maszyna, również najmniejsza
tę sama przez Włocławek, Ławicy, w czasie II
wojny na stacji zainstalowano zainstalowano. Z
najbardziej zaawansowanych urządzeń na jej terenie „stado-
wiska”, maszyn, dźwigni, pompy przy
Ciężarówce, produkcji dźwigni, w tym
w której kiedyś mieszkała kierowniczka Stacji.

[152]

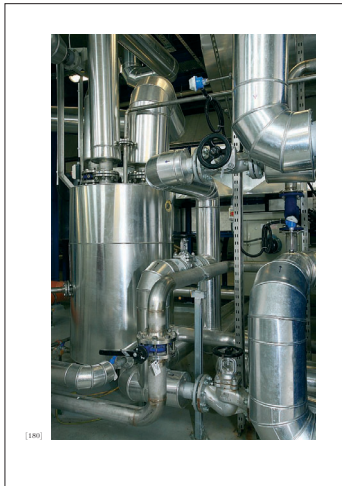


[162]



Zbiorniki wód opadowych na Zarzeczu

[165]



[180]



Na obiekcie znajdują się instalacje osuszania osadu w Oczyszczalni Ścieków „Półkolonia”

[181]







